

Varje revolution behöver en pionjär.

RQM **MultiEvo.**

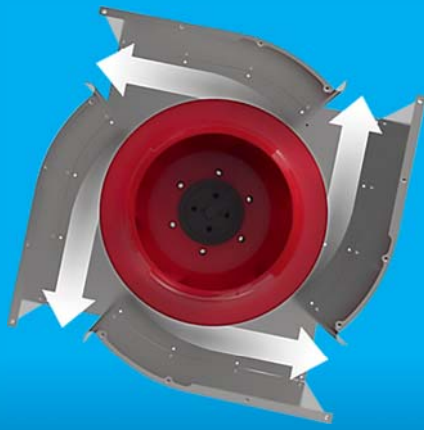
Exceptionellt **högeffektiv** •

Enkelt **kompakt** •

Absolut **hygienisk** •

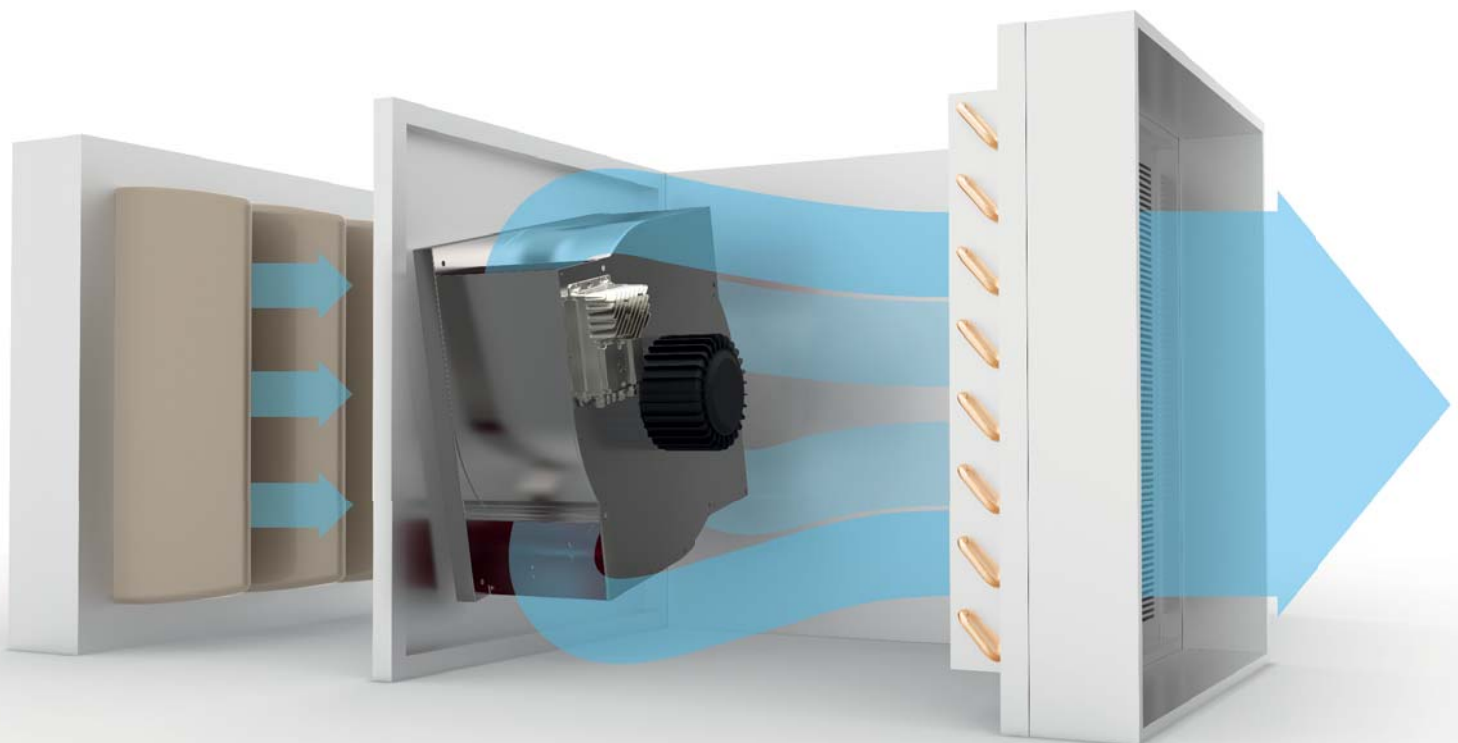


15%
effektivare*



Vad är MultiEvo?

MultiEvo kan beskrivas som en multispiralkåpa med integrerade ledskenor. Denna aerodynamiska optimering bidrar till en maximal verkningsgrad. Den perfekta kombinationen av fläkthjulet med äkta airfoilskovlar och en ultrahögeffektiv permanentmagnetmotor ger en oöverträffad energieffektivitet. En hybrid revolution.



Hybriden är framtiden.

Den nya RQM MultiEvo kombinerar enkelheten hos kammarfläktar utan kåpa med effektiviteten hos traditionella radialfläktar med kåpa. I princip är det en direktdriven radialfläkt med 4 st spiralformade ledskenor. Den unika designen av kåpan och ledskenorna på RQM MultiEvo överträffar energibesparingen markant jämfört med konventionella kammarfläktar med EC-motorer.

För luftbehandling och ventilation

RQM MultiEvo lämpar sig mycket väl för installation i såväl nya luftbehandlingsaggregat som för utbyte i bef. luftbehandlingsaggregat vid energibesparingsprojekt.

- Plug & Play installation i luftbehandlingsaggregat
- Retrofit: Modernisera och spara energi

För kylning

- Datacenter och serverhallar
- Generatorer, apparatskåp etc.

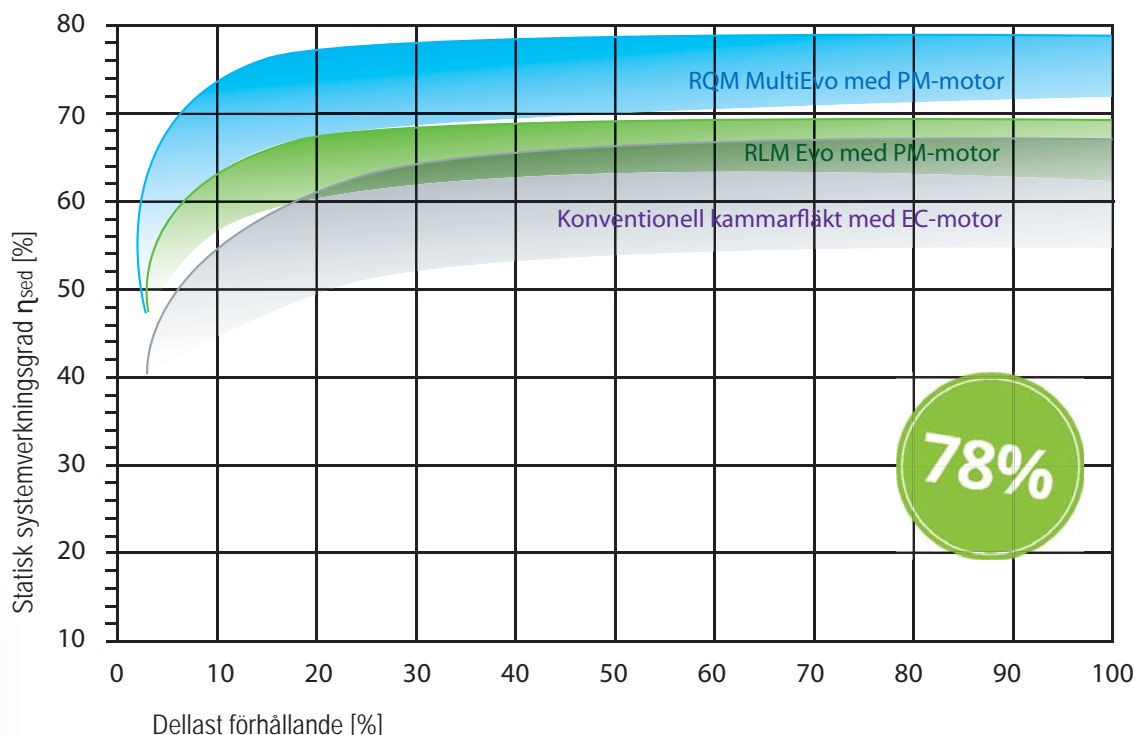
RQM MultiEvo lämpar sig även för parallellt montage av flera fläktar, s.k. fläktvägg.

Upp till 78 % statisk systemverkningsgrad

RQM MultiEvo uppnår ca 15 % högre statisk systemverkningsgrad än marknadens effektivaste kammarfläktar respektive radialfläktar med kåpa och EC-motorteknik. Upp till 78 % statisk systemverkningsgrad uppnås beroende på storlek. (Statisk systemverkningsgrad = inkl. dynamiska förluster samt förluster i fläkt, motor och omriktare).

Beroende på arbetspunkt så blir ljudeffektnivån för RQM MultiEvo upp till 4 dB lägre.

Beviset –se ILK Dresden’s oberoende testrapport; www.rqm-multievo.com



Fördelar med RQM MultiEvo

Ekonomisk

Nå önskad arbetspunkt med maximal verkningsgrad, oftast med en storlek mindre motoreffekt än med traditionell kammarfläkt. Bara att koppla in och starta. Varje fläkt levereras förprogrammerad, funktionstestad och färdig för drifttagning. Det sparar tid och pengar.

Kompakt

Horisontellt eller vertikalt: Installera RQM MultiEvo direkt på golvet, mot taket eller mot en vägg utan att behöva installera en separat omriktare med skärmad motorkabel. Anslut bara den integrerade och förprogrammerade omriktaren till oskärmad matning och 0-10 V alt. Modbus. Det gör installation, drifttagning och service extremt enkel.

Hygienisk

Absolut renlighet kräver regelbunden inspektion och rengöring av luftbehandlingsaggregatet. För detta ändamål har vi vid utvecklingen av RQM MultiEvo säkerställt att fläkthjul och kåpa enkelt kan rengöras via utloppen alt. via inspektionsluckor på kåpan som kan erhållas som option. Det kan inte bli enklare.



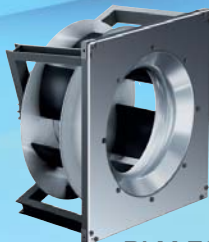
Egenskaper

- PM-motor i energieffektivitetsklass IE5
- Fläkthjulsdiameter 280 till 900 mm
- Motoreffekt 1.4 till 18.5 kW
- Max. tryck ca 2000 Pa
- Integrerad omriktare

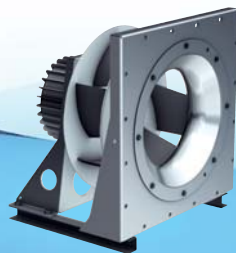


*Genomsnittlig statistisk systemverkningsgrad 75 % beronde på fläktstorlek.

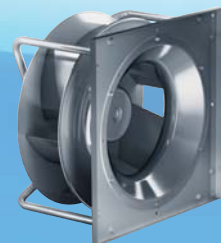
Andra typer av fläktar för komfortventilation och luftbehandling



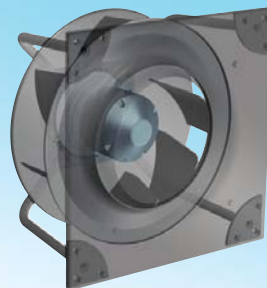
RLM E3
Kammarfläkt EVO med airfoil-skovlar, PM-motor och påbyggd eller separat omriktare



RLM E6
Kammarfläkt EVO med airfoil-skovlar, PM-motor och påbyggd eller separat omriktare



RLE E3/E6
Kammarfläkt EVO med airfoil-skovlar och EC-ytterrotormotor med integrerad omriktare



PFP
Kammarfläkt med EC-ytterrotormotor med integrerad omriktare

Konfigurera nu på:
www.nicotra-gebhardt.com/proSELECTAll

NICOTRA | Gebhardt

Nicotra Gebhardt AB
Kråketorpsgatan 30 Nybohovsbacken 23-25 Stenxegatan 34
431 53 MÖLNDAL 117 63 STOCKHOLM 213 76 MALMÖ

Tel: 010-130 26 10 010-130 26 20 010-130 26 30
E-mail: info.se@nicotra-gebhardt.com

www.nicotra-gebhardt.se www.nicotra-gebhardt.com