



Snabb leverans direkt från lagerhyllan

Optimerade förångare och fläktluftkylare för kylrum över 2 grader, kalla kylrum mellan 0-2 grader och för frysrum från minus 18° C och lägre. Lagerstandarden finns i effektintervallerna 0,5 – 13 kW och är redo för omgående leverans.

Flera modeller för CO₂, traditionella köldmedier och köldbärare, samtliga utrustade med moderna EC-fläktar för att tillgodose ljud- och energikrav.

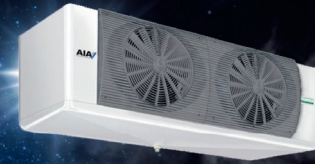
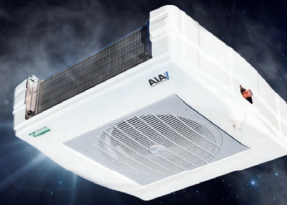
Dessutom introduceras SLIM, STANDARD och DUAL design för snabb och enkel bestyckning av kyl- och frysrum med olika förutsättningar.



Low-temp

Köldmedium: CO₂, 60 bar. Frysrum -18/-33

I dessa kallare frysrum kan man lagra frysprodukter med lång och kort lagringstid. Produkterna har elavfrostning i batteri, droppskål samt fläktringsvärme. Kapacitet beräknad vid rumstemperatur -20°C T2 = -28°C



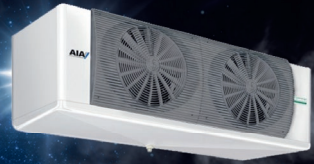
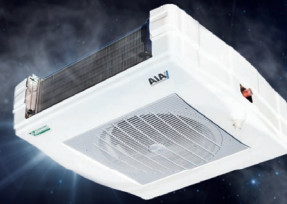
Kapacitet		Design		Fläkt information (Voltage; 1/230)				Defrost options				Mått				Material kod		
Hi	Lo	Design of unit	Finspacing (mm)	No. Fans/fan type	Rpm High/Low	Fan W (High/Low)	Fanspeed High/Low	Air Defrost	Electrical - Coil	Electrical - Driptray	Electrical - Framing	TOT Defrost Capacity (kWh)	Length (mm)	Width (mm)	Height (mm)	Weight (kg)		
1,7	1,4	SLIM	7 mm	1 EC	1300/900	34/16	40/33	-	1,1	0,2	-	1,3	792	683	292	20	SMX-312-E-7-CO2-STOCK	10162768
3,4	2,7	SLIM	7 mm	2 EC	1300/900	68/32	43/36	-	2,1	0,2	-	2,3	1347	683	292	33	SMX-322-E-7-CO2-STOCK	10162769
1,3	-	STD	7 mm	1 EC	1420	26	37	-	1,2	0,2	0,1	1,6	678	330	415	11	NEX-27XD-23E-7-CO2-STOCK	10163009
2,5	-	STD	7 mm	2 EC	1420	52	40	-	2,2	0,4	0,3	2,8	1048	330	415	19	NEX-27XD-46E-7-CO2-STOCK	10163030
4,0	-	STD	7 mm	3 EC	1420	78	42	-	3,1	0,5	0,4	4,0	1418	330	415	26	NEX-27XD-70E-7-CO2-STOCK	10163031
5,1	-	STD	7 mm	4 EC	1420	104	43	-	4,0	0,7	0,5	5,2	1788	330	415	32	NEX-27XD-92E-7-CO2-STOCK	10163032
1,8	1,5	STD	9 mm	1 EC	1300/900	32/15	40/33	-	2,6	0,2	0,1	2,9	760	450	415	23	NEX-30XD-612E-9-CO2-STOCK	10163033
2,7	2,2	STD	9 mm	2 EC	1300/900	64/30	43/36	-	2,9	0,4	0,3	3,6	1210	450	415	37	NEX-30XD-621E-9-CO2-STOCK	10149546
4,1	3,4	STD	9 mm	3 EC	1300/900	96/45	45/38	-	4,1	0,6	0,4	5,1	1660	450	415	53	NEX-30XD-631E-9-CO2-STOCK	10163034
5,5	4,4	STD	9 mm	3 EC	1300/900	96/45	45/38	-	6,1	0,6	0,4	7,1	1660	450	415	58	NEX-30XD-632E-9-CO2-STOCK	10163036
7,3	5,8	STD	9 mm	4 EC	1300/900	128/60	46/39	-	7,8	0,8	0,6	9,1	2110	450	415	76	NEX-30XD-642E-9-CO2-STOCK	10163040



Low-temp

Köldmedium: HFC. Frysrum -18/-33

I dessa kallare frysrum kan man lagra frysprodukter med lång och kort lagringstid. Produkterna har elävfrostning i batteri, droppskål samt fläktringsvärme. Kapacitet beräknad vid rums-temperatur -20°C T2 = -28°C



Kapacitet				Design		Fläkt information (Voltage; 1/2/30)				Defrost options				Mått				Material kod		
kW				Design of unit	Finspacing (mm)	No. Fans/fan type	Rpm High/Low	Fan W (High/Low)	Fan speed High/Low	Air Defrost	Electrical - Coil	Electrical - Driptray	TOT Defrost Capacity (kW)	Length (mm)	Width (mm)	Height (mm)	Weight (kg)			
Hi	Lo	Hi	Lo																	EC
2,0	1,6	1,6	1,3	SLIM	7 mm	1 EC	1300/900	34/16	40/33	-	1,2	0,2	-	1,4	1137	683	292	24	SMX-313-E-7-STOCK	10155433
3,8	3,1	3,1	2,5	SLIM	7 mm	2 EC	1300/900	68/32	43/36	-	2,1	0,2	-	2,3	1347	683	292	33	SMX-322-E-7-STOCK	10162763
2,4	-	1,9	-	STD	7 mm	2 EC	1420	52	40	-	2,2	0,4	0,3	2,8	1048	330	415	17	NEX-27XD-31E-7-STOCK	10125366
2,9	-	2,4	-	STD	7 mm	2 EC	1420	52	40	-	2,2	0,4	0,3	2,8	1048	330	415	19	NEX-27XD-46E-7-STOCK	10125367
4,5	-	3,6	-	STD	7 mm	3 EC	1420	78	42	-	3,1	0,5	0,4	4,0	1418	330	415	26	NEX-27XD-70E-7-STOCK	10163047
6,4	5,2	5,2	4,2	STD	7 mm	2 EC	1450/950	290/88	56/44	-	3,2	0,5	0,3	4,0	1420	460	487	41	NEX-35XD-94E-7-STOCK	10125372
8,6	6,8	7,0	5,5	STD	7 mm	2 EC	1450/950	290/88	56/44	-	4,8	0,5	0,3	5,6	1420	460	487	47	NEX-35XD-143E-7-STOCK	10125373
13,0	10,1	10,5	8,2	STD	7 mm	3 EC	1450/950	435/132	58/46	-	6,9	0,7	0,5	8,1	1975	460	487	65	NEX-35XD-213E-7-STOCK	10125376

Design

Slim

Slim är samlingsnamn för de två produkterna SMX (bygghöjd 292 mm) med 4,5 och 7 mm lamelldelning och MMC Minimagic (bygghöjd 125 mm) 4,5 och 6 mm lamelldelning med tryckande fläktar som installeras i kyl- och frysrum där takhöjden är låg. MMC Minimagic kan även väggmonteras. EC-fläktar SMX är omkopplingsbar mellan 900/1300 rpm.

Standard

Standard är takmonterade enkelblåsande enheter NEX med bygghöjd från 415 mm. 4,5 resp. 7 mm lamelldelning. CO₂ 6 mm resp. 7 mm lamelldelning. NEX27 1400 rpm, NEX30-35 omkopplingsbara varvtal 900/1400 rpm.

Dual

Dual är dubbelblåsande produkter med tryckande fläktar som suger luften underifrån och blåser ut på två sidor. Bygghöjden är 263 mm. EC-fläktar med omkopplingsbara varvtal 850/1100 rpm. 4,5 resp. 7 mm lamelldelning.



***Behöver du komplettera
med en kondensor?***



Högeffektiv värmeväxlare med reducerad fyllnadsmängd

Värmeväxlaren har kopparrör med diameter 5 mm och nyutvecklat lamellmönster vilket ökar värmeöverföringsförmågan och samtidigt reducerar fyllnadsmängden med 50% jämfört mot traditionella värmeväxlare.

När du behöver hjälp, kontakta oss.

Snabb leverans direkt från lagerhyllan.



Kontakta AIA:

Asarum: 0454-334 00



Kontakta Kylma:

HK: 08-598 908 00 • Stockholm N: 08-598 908 40 • Stockholm S: 08-794 06 60

Göteborg: 031-49 99 50 • Jönköping: 036-31 23 80 • Sundsvall: 060-64 12 90

Malmö: 040-59 22 80 • Västerås: 021-15 05 90